

УТВЕРЖДЕНА

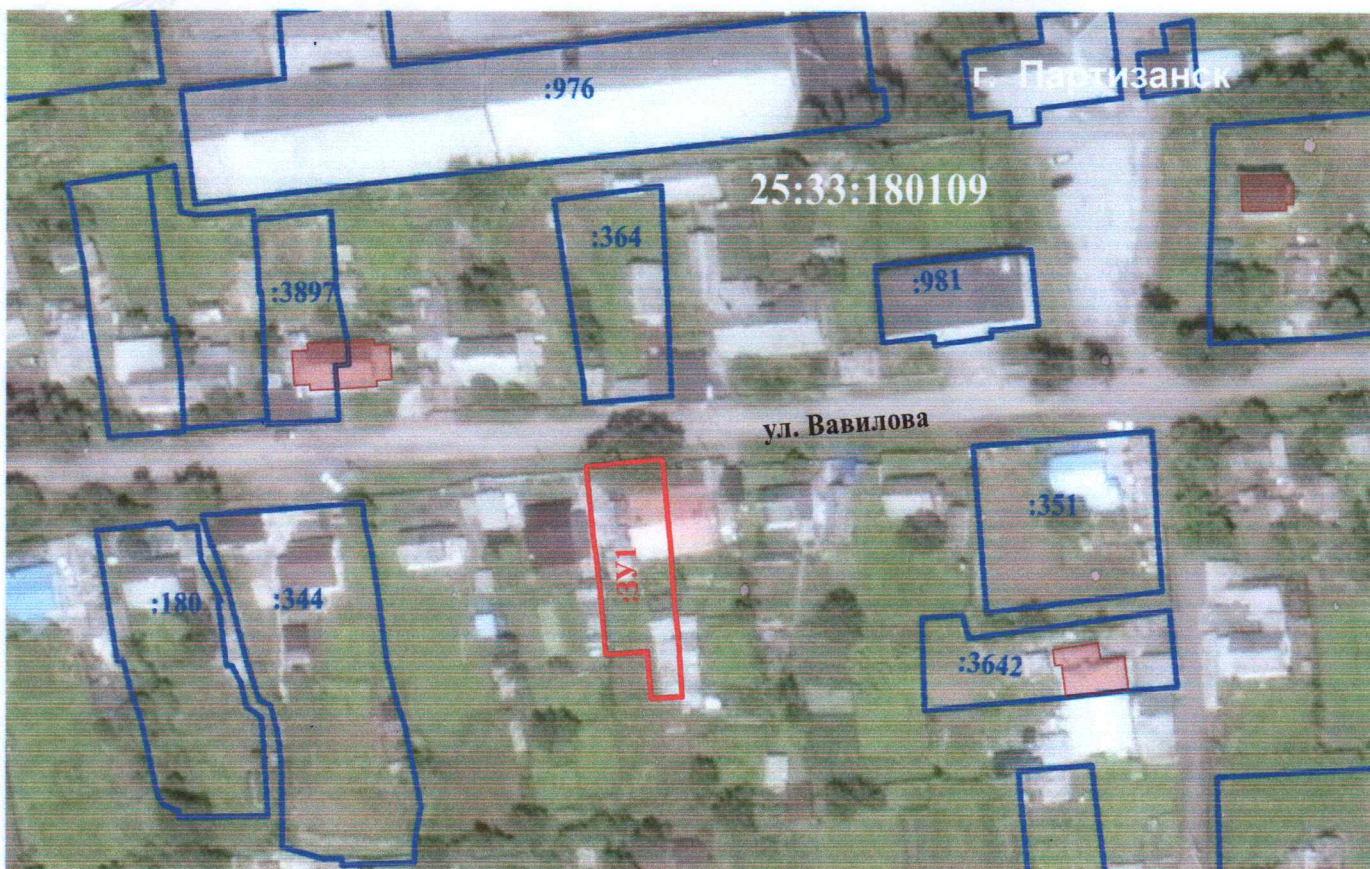
*Постановлением Администрации*

(наименование документа об утверждении, включая наименования  
**Партизанского городского округа Приморского края**  
органов государственной власти или органов местного  
самоуправления, принявших решение об утверждении схемы  
или подписавших соглашение о перераспределении земельных участков)

от 25 ноября 2024 № 2113-П/О

Схема расположения земельного участка  
на кадастровом плане территории

1. Местоположение образуемого земельного участка: относительно ориентира, расположенного в границах участка. Ориентир – жилой дом. Почтовый адрес ориентира: **Российская Федерация, Приморский край, Партизанский городской округ, г. Партизанск, ул. С.И. Вавилова, домовладение 15, квартира 1**
2. Условный номер земельного участка: **:ЗУ1**
3. Площадь земельного участка: **600 кв. м**



4. Категория земель: **земли населенных пунктов**
5. Наименование территориальной зоны по ПЗЗ: **К 1 – Комплекс зданий и сооружений для организации оптовой торговли**
6. Разрешенное использование (условно разрешенный вид) – **Блокированная жилая застройка**
7. Координаты характерных точек размещены в приложении к схеме.

**Условные обозначения**

- :ЗУ1-Образуемый земельный участок  
— Земельные участки по сведениям ЕГРН


Приложение  
к схеме расположения земельного участка:  
местоположение образуемого земельного  
участка: относительно ориентира, расположенного в границах участка. Ориентир – жилой дом. Почтовый  
адрес ориентира: **Российская Федерация, Приморский край, Партизанский городской округ, г.  
Партизанск, ул. С.И. Вавилова, домовладение 15, квартира 1**

Список координат характерных точек земельного участка

Система координат: МСК 25			
Обозначение характерных точек границы	Координаты, м		Описание закрепления точки
	X(м)	Y(м)	
1	2	3	4
1	362390.25	2252379.58	-
2	362390.45	2252381.98	-
3	362390.81	2252385.03	-
4	362391.79	2252394.51	-
5	362389.95	2252394.77	-
6	362386.59	2252395.02	-
7	362374.72	2252396.24	-
8	362363.40	2252396.98	-
9	362357.38	2252397.70	-
10	362345.48	2252398.46	-
11	362345.14	2252392.46	-
12	362354.25	2252391.65	-
13	362353.70	2252383.47	-
14	362366.11	2252382.37	-
15	362369.26	2252382.01	-
16	362372.40	2252381.62	-
17	362376.26	2252381.04	-
1	362390.25	2252379.58	-

Исполнитель: ООО «ГЕО-ПЛЮС»

Схему составил:

  
(подпись)

О.Л. Пойманова  
(Ф.И.О.)

директор ООО «ГЕО-ПЛЮС»  
(должность)

  
(подпись)

В.И. Стрельников  
(Ф.И.О.)



«18» 11 2024г.